



УПРАВЛЕНИЕ ФЕДЕРАЛЬНОЙ СЛУЖБЫ
ГОСУДАРСТВЕННОЙ СТАТИСТИКИ
ПО Г. МОСКВЕ И МОСКОВСКОЙ ОБЛАСТИ

Оперативные данные по индексу промышленного производства в Московской области



апрель 2023 года



Оперативные данные по ИПП

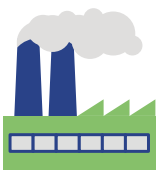
апрель 2023 года

- 01 Индекс промышленного производства
- 02 Добыча полезных ископаемых
- 03 Обрабатывающие производства
- 04 Обеспечение электрической энергией, газом и паром
- 05 Водоснабжение, водоотведение, утилизация отходов



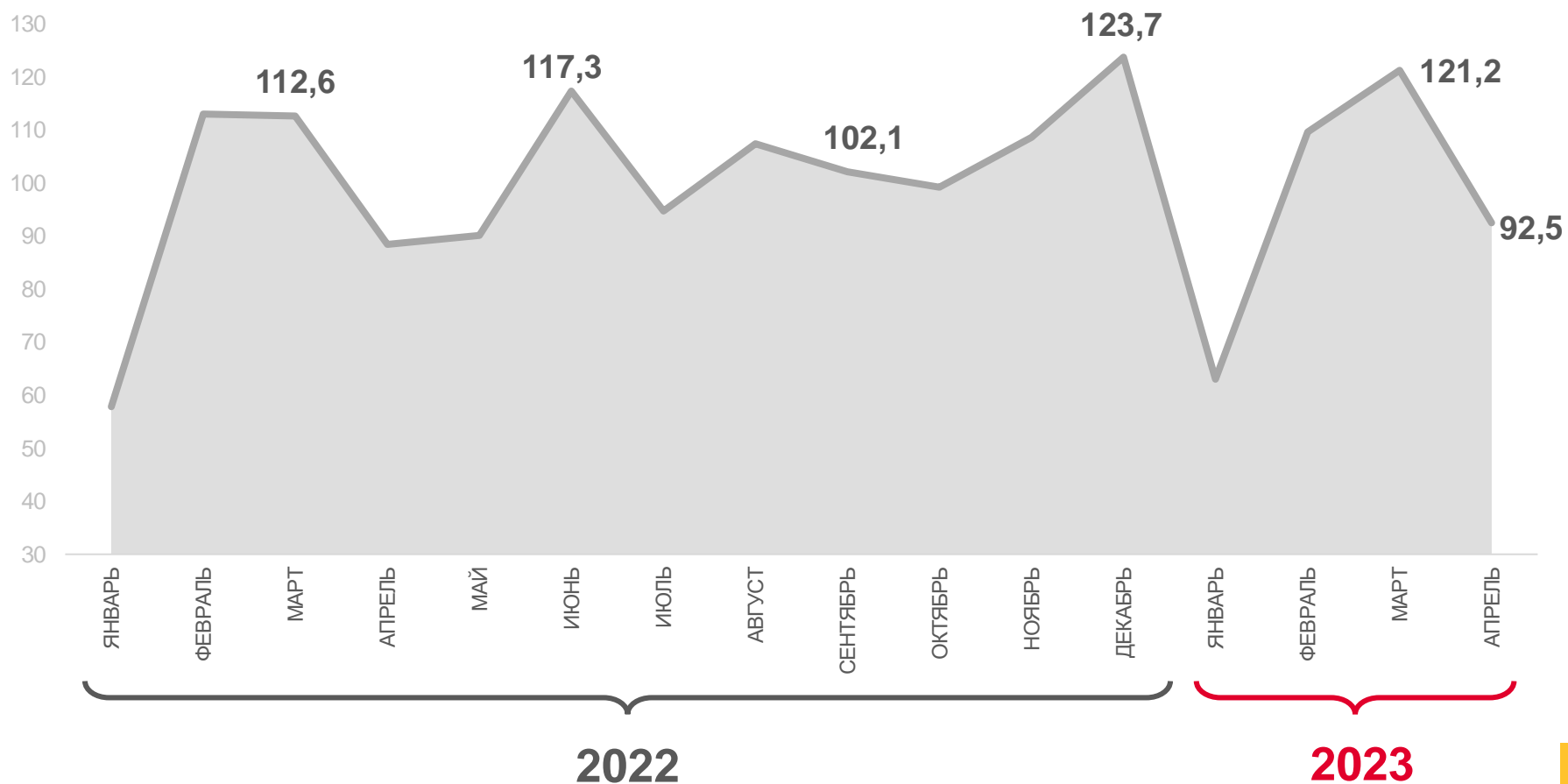
ИНДЕКС ПРОМЫШЛЕННОГО ПРОИЗВОДСТВА¹

апрель 2023 г.
к марту 2023 г., %



92,5

фактическое значение



Фактическое значение





ИНДЕКС ПРОИЗВОДСТВА¹

апрель 2023 г.
к марту 2023 г., %



ИПП

92,5



Добыча полезных ископаемых

125,5



Водоснабжение; водоотведение, организация сбора и утилизации отходов, деятельность по ликвидации загрязнений

110,3



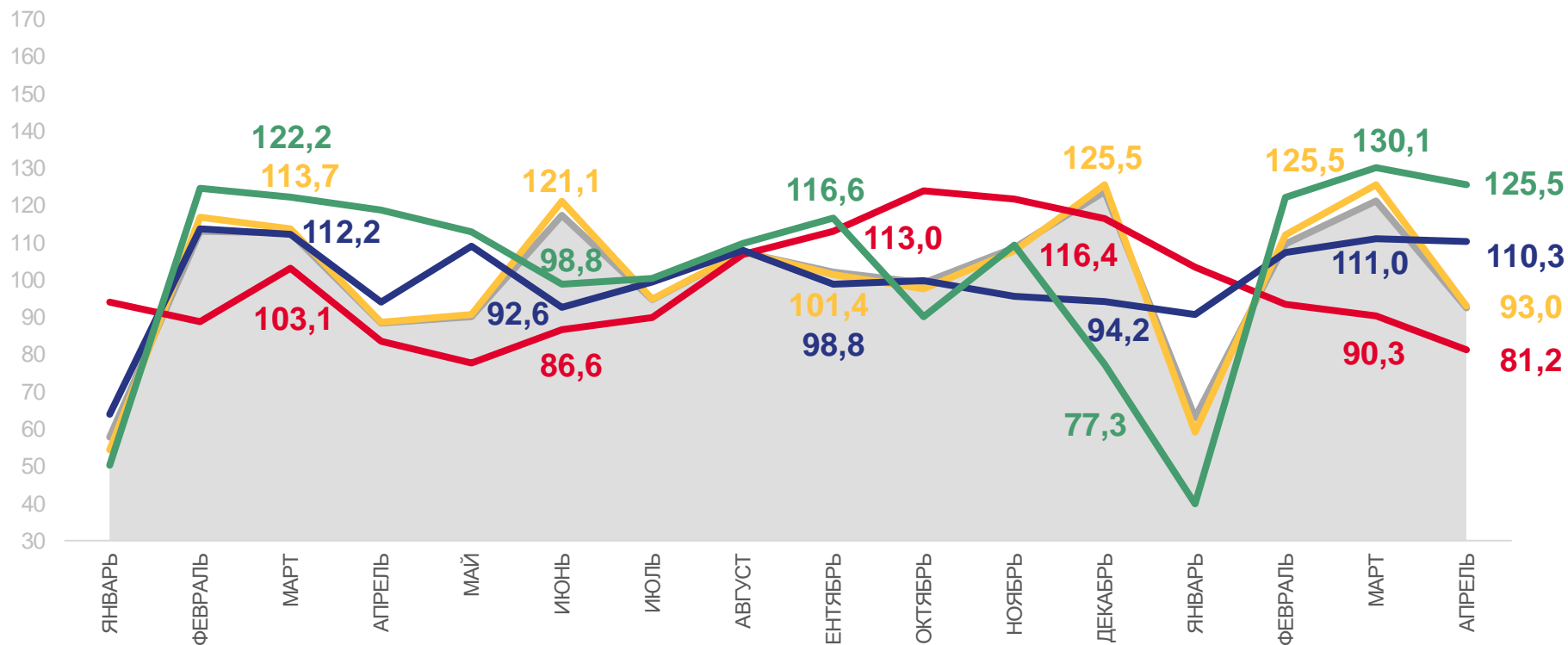
Обработывающие производства

93,0



Обеспечение электрической энергией, газом и паром; кондиционирование воздуха

81,2



2022

2023



Индекс промышленного производства



Обработывающие производства



Добыча полезных ископаемых



Обеспечение электрической энергией, газом и паром; кондиционирование воздуха



Водоснабжение; водоотведение, организация сбора и утилизации отходов, деятельность по ликвидации загрязнений



¹В % к предыдущему месяцу.



ПРОМЫШЛЕННОЕ ПРОИЗВОДСТВО

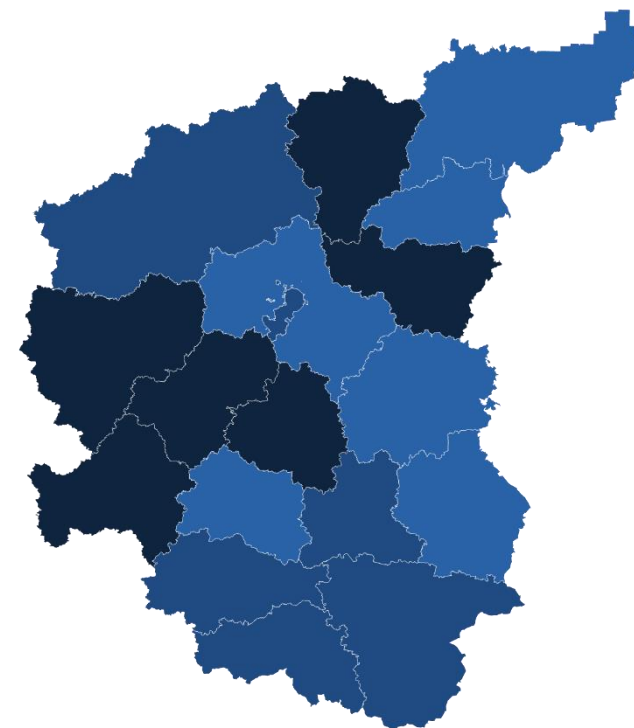
апрель 2023 г. в % к марту 2023 г.

Регионы с наибольшими и наименьшими значениями¹



11 субъектов ЦФО
значение индекса **больше**,
чем по России

7 субъектов ЦФО
значение индекса **меньше**,
чем по России



от 87,9 до 94,1

от 94,1 до 97,2

от 97,2 до 107,3

¹ Представлены субъекты РФ, находящиеся в пределах Центрального федерального округа и имеющие максимальные и минимальные значения показателя.

² Без учета статистической информации по Донецкой Народной Республике (ДНР), Луганской Народной Республике (ЛНР), Запорожской и Херсонской областям.



ДОБЫЧА ПОЛЕЗНЫХ ИСКОПАЕМЫХ

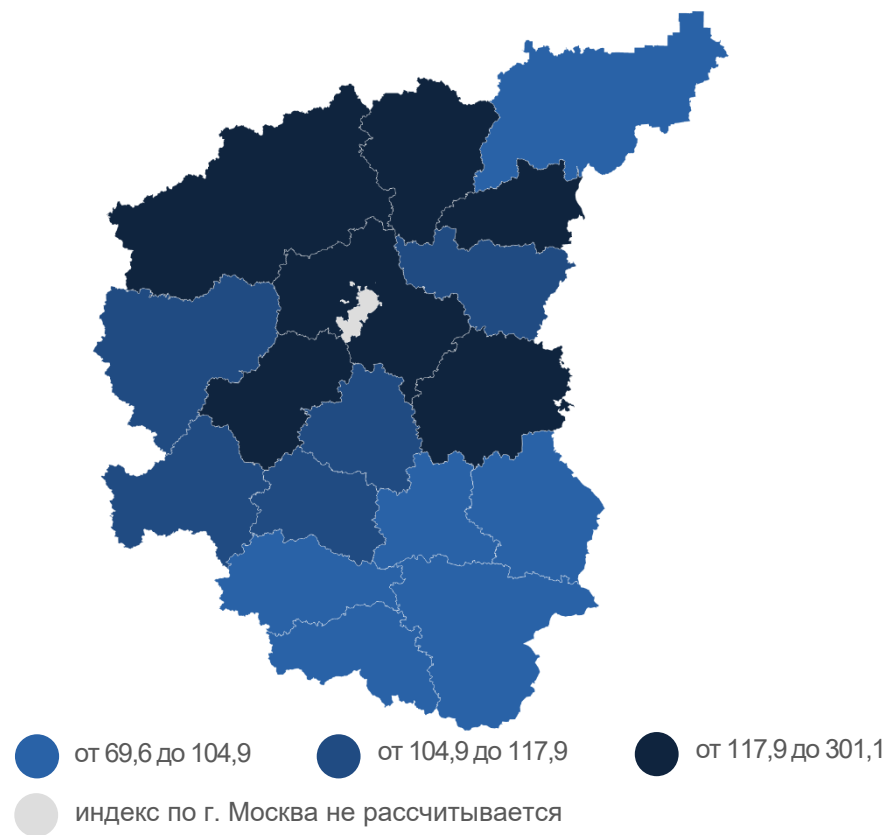
апрель 2023 г. в % к марту 2023 г.

Регионы с наибольшими и наименьшими значениями¹



14 субъектов ЦФО
значение индекса **больше**,
чем по России

3 субъекта ЦФО
значение индекса **меньше**,
чем по России



¹ Представлены субъекты РФ, находящиеся в пределах Центрального федерального округа и имеющие максимальные и минимальные значения показателя.

² Без учета статистической информации по Донецкой Народной Республике (ДНР), Луганской Народной Республике (ЛНР), Запорожской и Херсонской областям.



ОБРАБАТЫВАЮЩИЕ ПРОИЗВОДСТВА

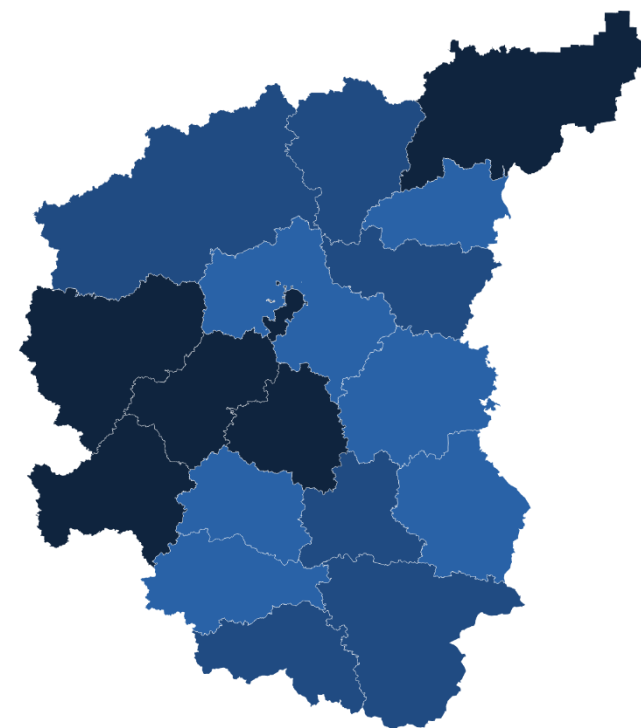
апрель 2023 г. в % к марту 2023 г.

Регионы с наибольшими и наименьшими значениями¹



14 субъектов ЦФО
значение индекса **больше**,
чем по России

4 субъекта ЦФО
значение индекса **меньше**,
чем по России



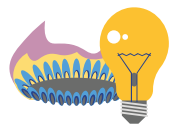
от 93,0 до 96,7

от 96,7 до 100,4

от 100,4 до 111,0

¹ Представлены субъекты РФ, находящиеся в пределах Центрального федерального округа и имеющие максимальные и минимальные значения показателя.

² Без учета статистической информации по Донецкой Народной Республике (ДНР), Луганской Народной Республике (ЛНР), Запорожской и Херсонской областям.



ОБЕСПЕЧЕНИЕ ЭЛЕКТРИЧЕСКОЙ ЭНЕРГИЕЙ, ГАЗОМ И ПАРОМ

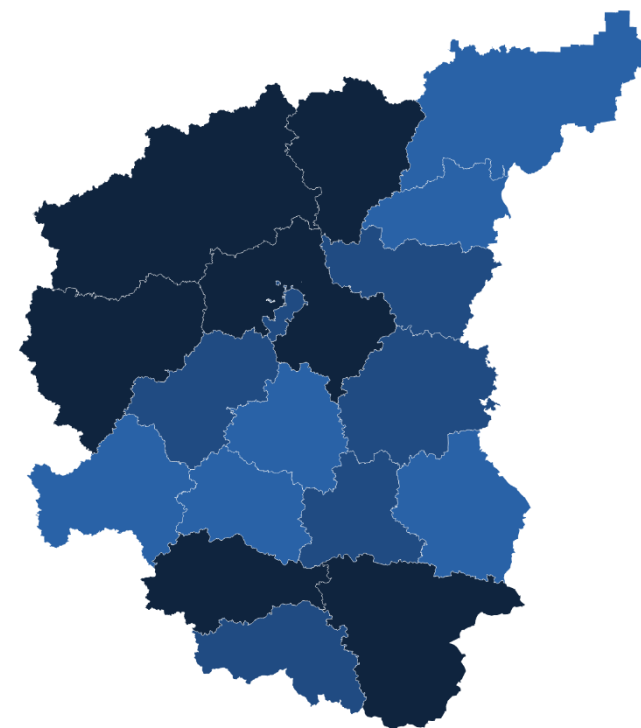
апрель 2023 г. в % к марту 2023 г.

Регионы с наибольшими и наименьшими значениями¹



3 субъекта ЦФО
значение индекса **больше**,
чем по России

15 субъектов ЦФО
значение индекса **меньше**,
чем по России



от 44,0 до 67,2

от 67,2 до 80,1

от 80,1 до 91,8

¹ Представлены субъекты РФ, находящиеся в пределах Центрального федерального округа и имеющие максимальные и минимальные значения показателя.

² Без учета статистической информации по Донецкой Народной Республике (ДНР), Луганской Народной Республике (ЛНР), Запорожской и Херсонской областям.



ВОДОСНАБЖЕНИЕ, ВОДООТВЕДЕНИЕ, УТИЛИЗАЦИЯ ОТХОДОВ

апрель 2023 г. в % к марту 2023 г.

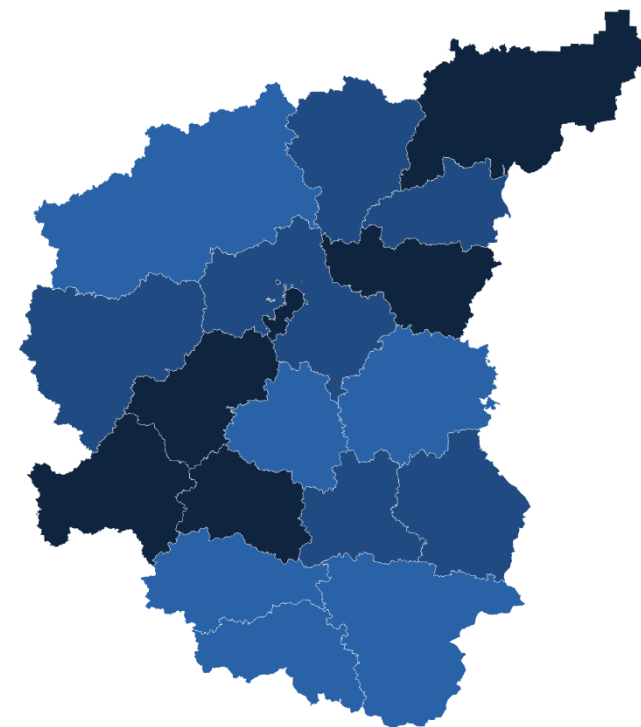
Регионы с наибольшими и наименьшими значениями¹



9 субъектов ЦФО
значение индекса **больше**,
чем по России

1 субъект ЦФО
значение индекса **равно**,
значению по России

8 субъектов ЦФО
значение индекса **меньше**,
чем по России



от 95,6 до 103,5

от 103,5 до 111,4

от 111,4 до 131,2



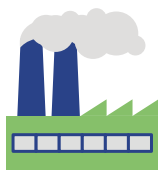
¹ Представлены субъекты РФ, находящиеся в пределах Центрального федерального округа и имеющие максимальные и минимальные значения показателя.

² Без учета статистической информации по Донецкой Народной Республике (ДНР), Луганской Народной Республике (ЛНР), Запорожской и Херсонской областям.



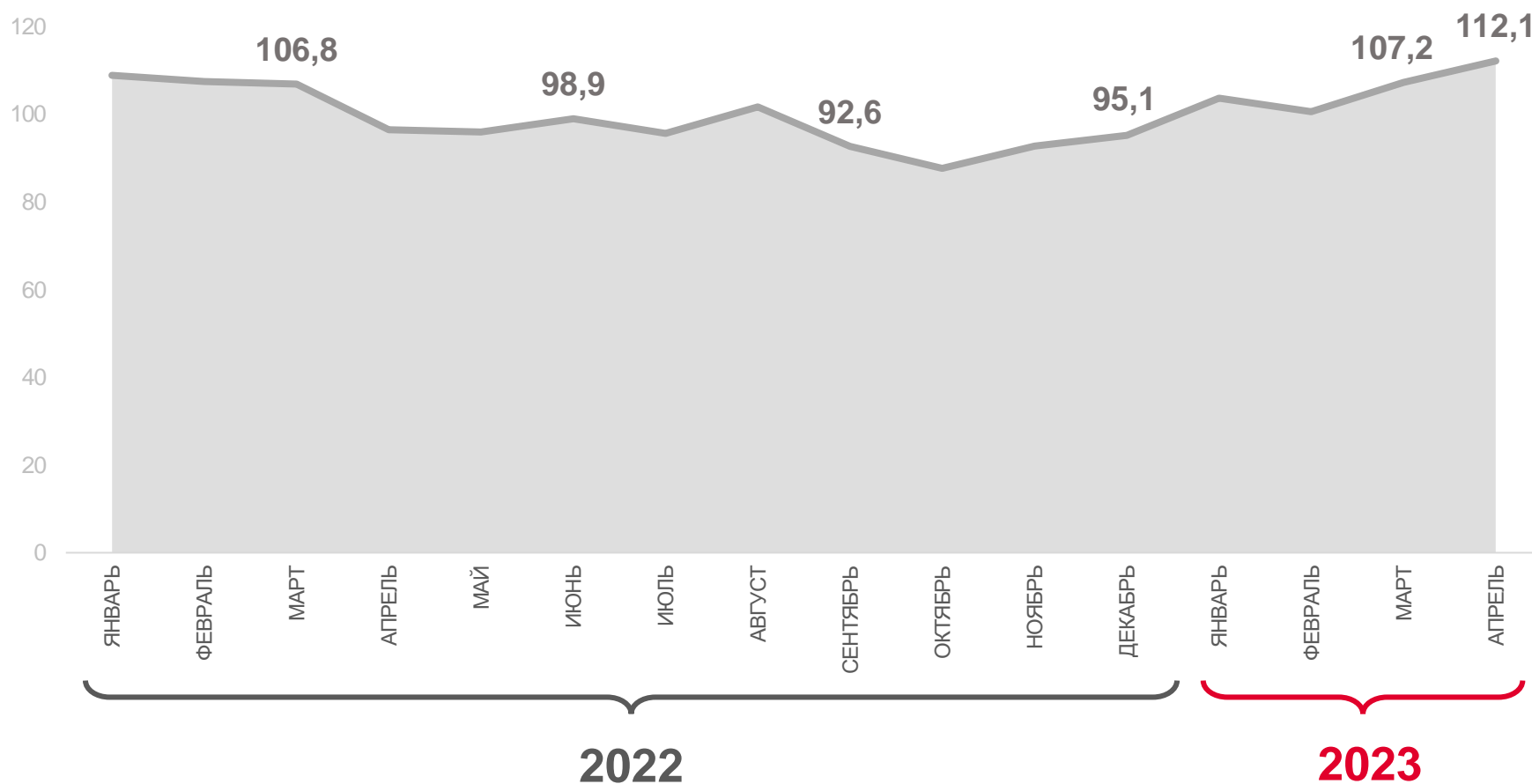
ИНДЕКС ПРОМЫШЛЕННОГО ПРОИЗВОДСТВА¹

апрель 2023 г.
к апрелю 2022 г., %



112,1

фактическое значение



Фактическое значение





ИНДЕКС ПРОИЗВОДСТВА¹

апрель 2023 г.
к апрелю 2022 г., %



ИПП

112,1



Обрабатывающие производства

114,5



Водоснабжение; водоотведение, организация сбора и утилизации отходов, деятельность по ликвидации загрязнений

114,5



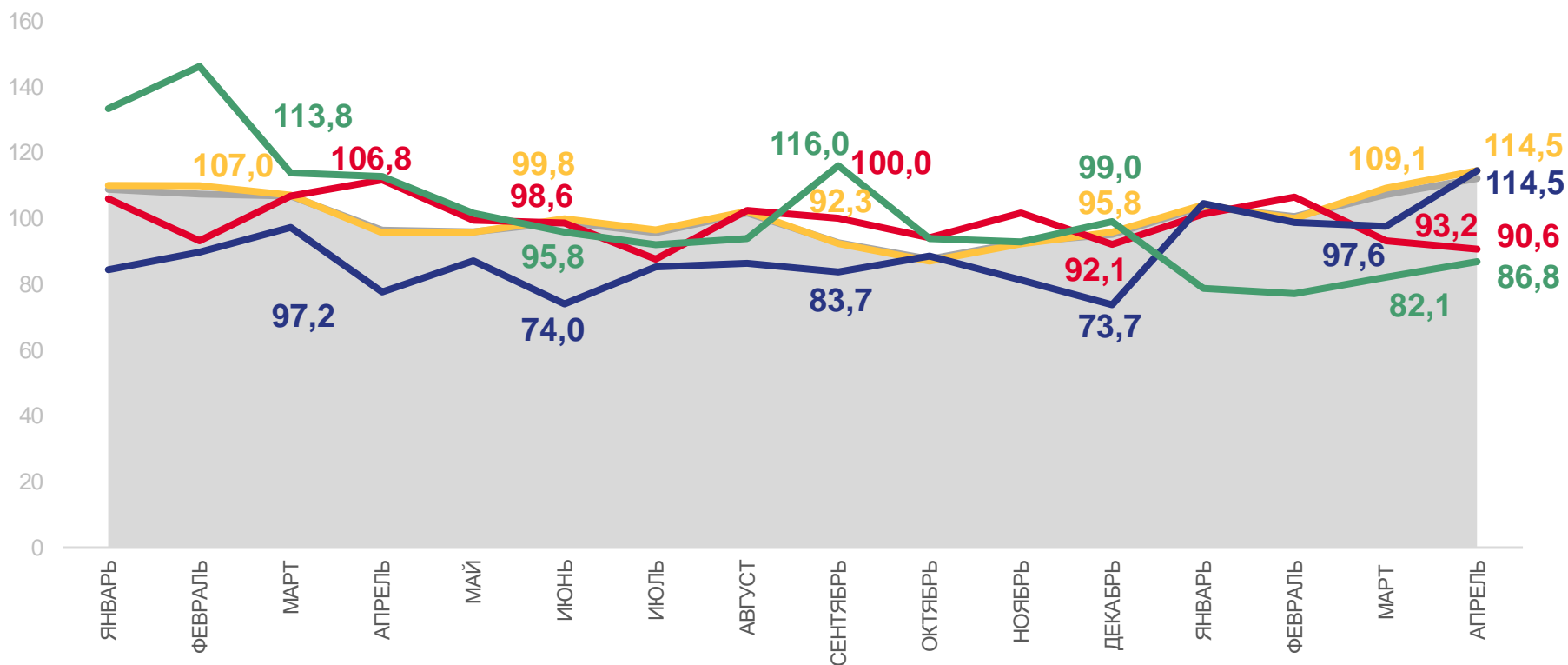
Обеспечение электрической энергией, газом и паром; кондиционирование воздуха

90,6



Добыча полезных ископаемых

86,8



2022

2023



Индекс промышленного производства



Обрабатывающие производства



Добыча полезных ископаемых



Обеспечение электрической энергией, газом и паром; кондиционирование воздуха



Водоснабжение; водоотведение, организация сбора и утилизации отходов, деятельность по ликвидации загрязнений



¹В % к соответствующему месяцу предыдущего года.



ПРОМЫШЛЕННОЕ ПРОИЗВОДСТВО

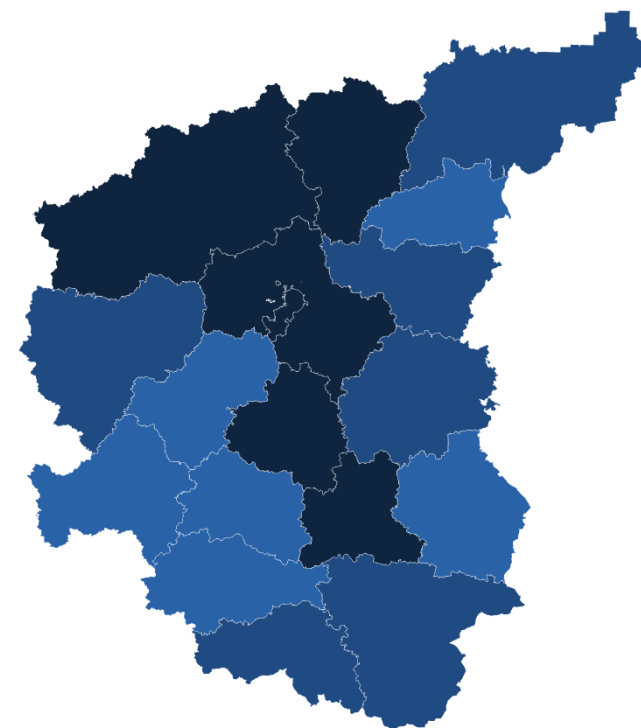
апрель 2023 г. в % к апрелю 2022 г.

Регионы с наибольшими и наименьшими значениями¹



8 субъектов ЦФО
значение индекса **больше**,
чем по России

10 субъектов ЦФО
значение индекса **меньше**,
чем по России



от 79,9 до 103,1

от 103,1 до 107,0

от 107,0 до 123,9

¹ Представлены субъекты РФ, находящиеся в пределах Центрального федерального округа и имеющие максимальные и минимальные значения показателя.

² Без учета статистической информации по Донецкой Народной Республике (ДНР), Луганской Народной Республике (ЛНР), Запорожской и Херсонской областям.



ДОБЫЧА ПОЛЕЗНЫХ ИСКОПАЕМЫХ

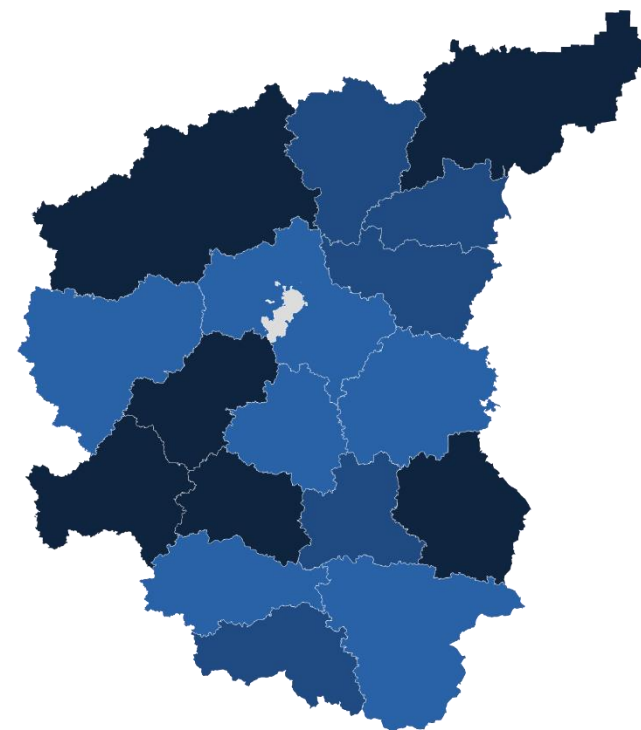
апрель 2023 г. в % к апрелю 2022 г.

Регионы с наибольшими и наименьшими значениями¹



8 субъектов ЦФО
значение индекса **больше**,
чем по России

9 субъектов ЦФО
значение индекса **меньше**,
чем по России



● от 84,2 до 98,4

● от 98,4 до 109,0

● от 109,0 до 141,2

● индекс по г. Москва не рассчитывается

¹ Представлены субъекты РФ, находящиеся в пределах Центрального федерального округа и имеющие максимальные и минимальные значения показателя.

² Без учета статистической информации по Донецкой Народной Республике (ДНР), Луганской Народной Республике (ЛНР), Запорожской и Херсонской областям.



ОБРАБАТЫВАЮЩИЕ ПРОИЗВОДСТВА

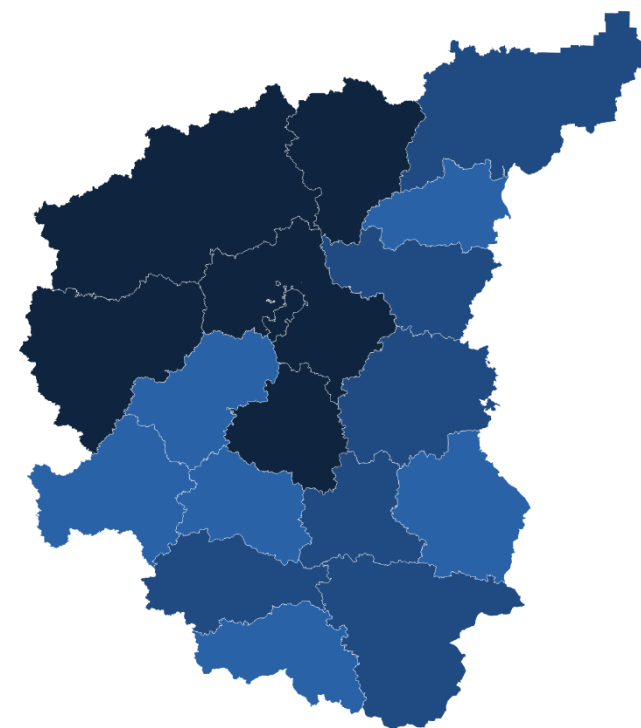
апрель 2023 г. в % к апрелю 2022 г.

Регионы с наибольшими и наименьшими значениями¹



10 субъектов ЦФО
значение индекса **больше**,
чем по России

8 субъектов ЦФО
значение индекса **меньше**,
чем по России



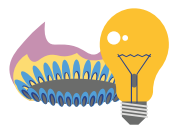
от 79,2 до 103,1

от 103,1 до 112,1

от 112,1 до 132,1

¹ Представлены субъекты РФ, находящиеся в пределах Центрального федерального округа и имеющие максимальные и минимальные значения показателя.

² Без учета статистической информации по Донецкой Народной Республике (ДНР), Луганской Народной Республике (ЛНР), Запорожской и Херсонской областям.



ОБЕСПЕЧЕНИЕ ЭЛЕКТРИЧЕСКОЙ ЭНЕРГИЕЙ, ГАЗОМ И ПАРОМ

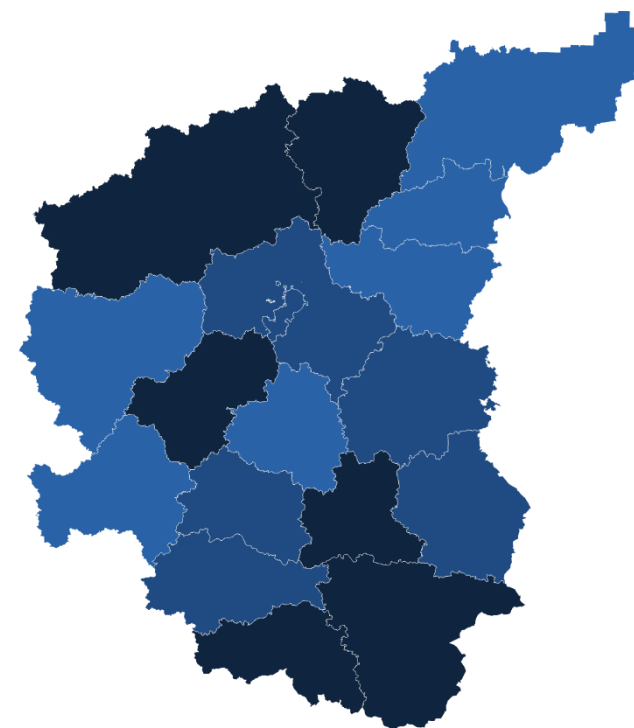
апрель 2023 г. в % к апрелю 2022 г.

Регионы с наибольшими и наименьшими значениями¹



6 субъектов ЦФО
значение индекса **больше**,
чем по России

12 субъектов ЦФО
значение индекса **меньше**,
чем по России



от 72,7 до 86,6

от 86,6 до 99,1

от 99,1 до 128,0

¹ Представлены субъекты РФ, находящиеся в пределах Центрального федерального округа и имеющие максимальные и минимальные значения показателя.

² Без учета статистической информации по Донецкой Народной Республике (ДНР), Луганской Народной Республике (ЛНР), Запорожской и Херсонской областям.



ВОДОСНАБЖЕНИЕ, ВОДООТВЕДЕНИЕ, УТИЛИЗАЦИЯ ОТХОДОВ

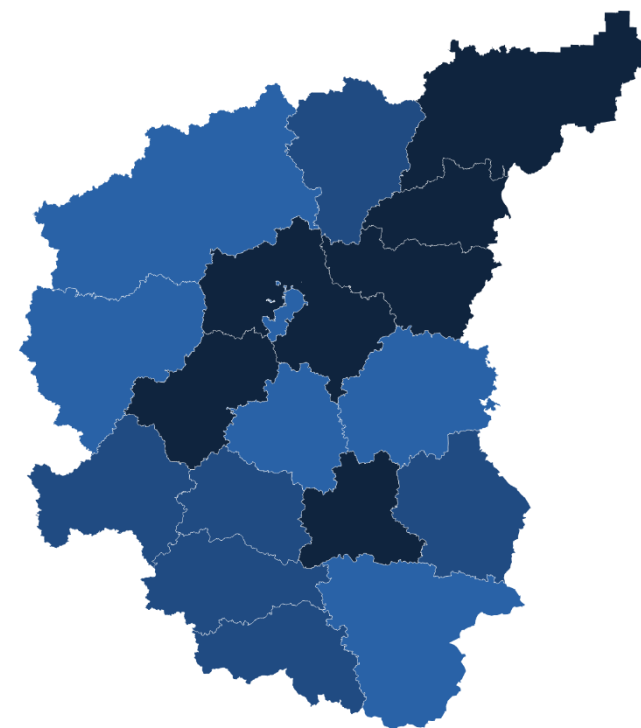
апрель 2023 г. в % к апрелю 2022 г.

Регионы с наибольшими и наименьшими значениями¹



12 субъектов ЦФО
значение индекса **больше**,
чем по России

6 субъектов ЦФО
значение индекса **меньше**,
чем по России



от 68,1 до 98,4

от 98,4 до 105,0

от 105,0 до 125,4



¹ Представлены субъекты РФ, находящиеся в пределах Центрального федерального округа и имеющие максимальные и минимальные значения показателя.

² Без учета статистической информации по Донецкой Народной Республике (ДНР), Луганской Народной Республике (ЛНР), Запорожской и Херсонской областям.



ИНДЕКСЫ ПРОИЗВОДСТВА ПО ДОБЫЧЕ ПОЛЕЗНЫХ ИСКОПАЕМЫХ¹

апрель 2023 г.
к марту 2023 г., %



125,5

Добыча полезных ископаемых



в 5,8 р.

Добыча полезных ископаемых,
не включенных в другие группировки



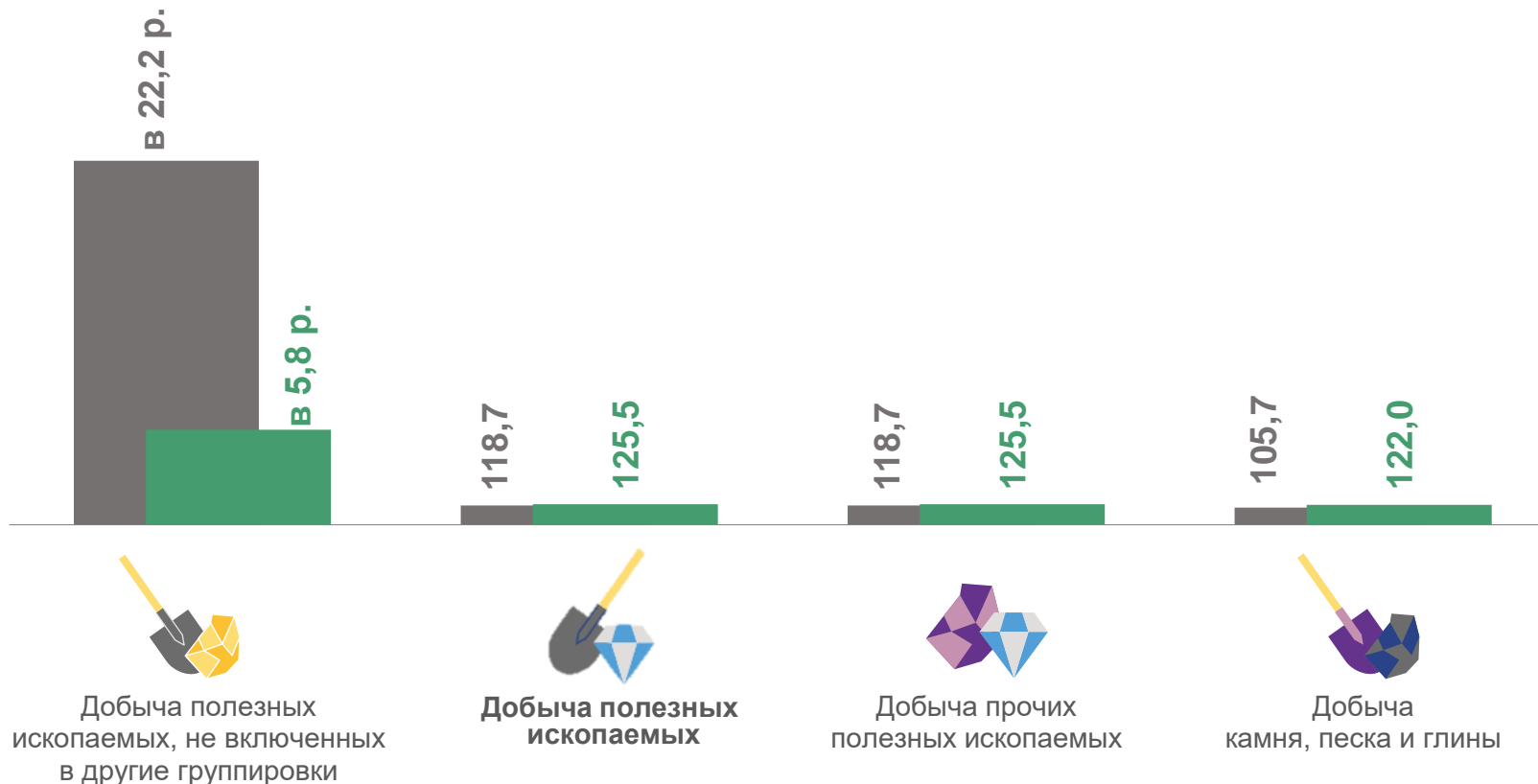
125,5

Добыча прочих полезных ископаемых



122,0

Добыча камня, песка и глины



■ Апрель 2022 г. к марту 2022 г.

■ Апрель 2023 г. к марту 2023 г.

¹В % к предыдущему месяцу.





ИНДЕКСЫ ПРОИЗВОДСТВА ПО ОСНОВНЫМ ВИДАМ ОБРАБАТЫВАЮЩИХ ПРОИЗВОДСТВ

апрель 2023 г. в % к марту 2023 г.



В **22,7** р.



128,0



67,2



62,3

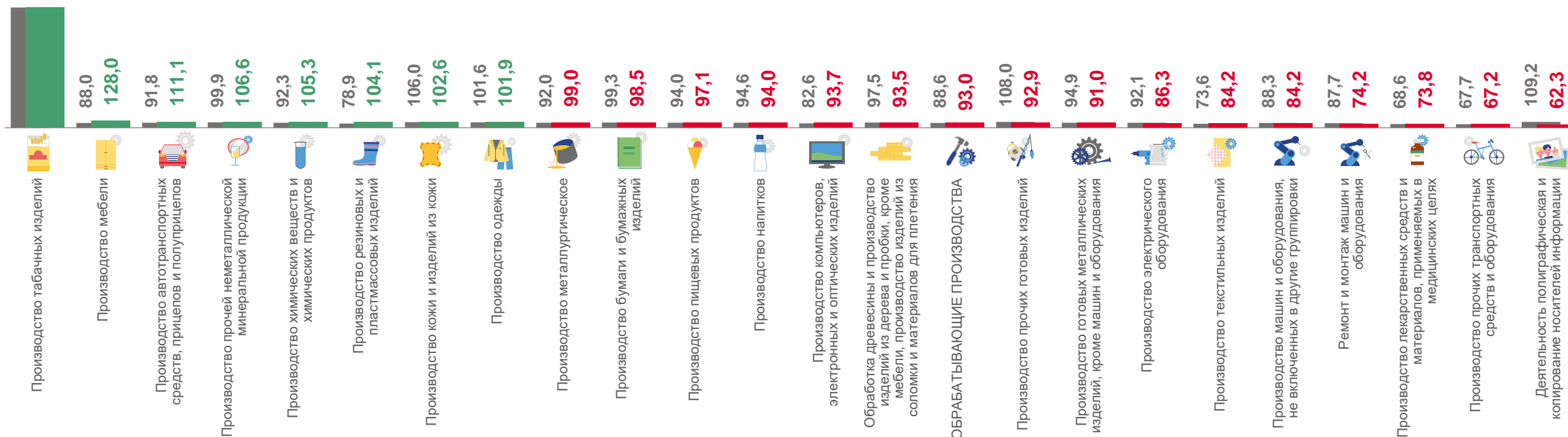
Производство табачных изделий

Производство мебели

Производство прочих транспортных средств и оборудования

Деятельность полиграфическая и копирование носителей информации

в 22,7 р.
в 22,7 р.



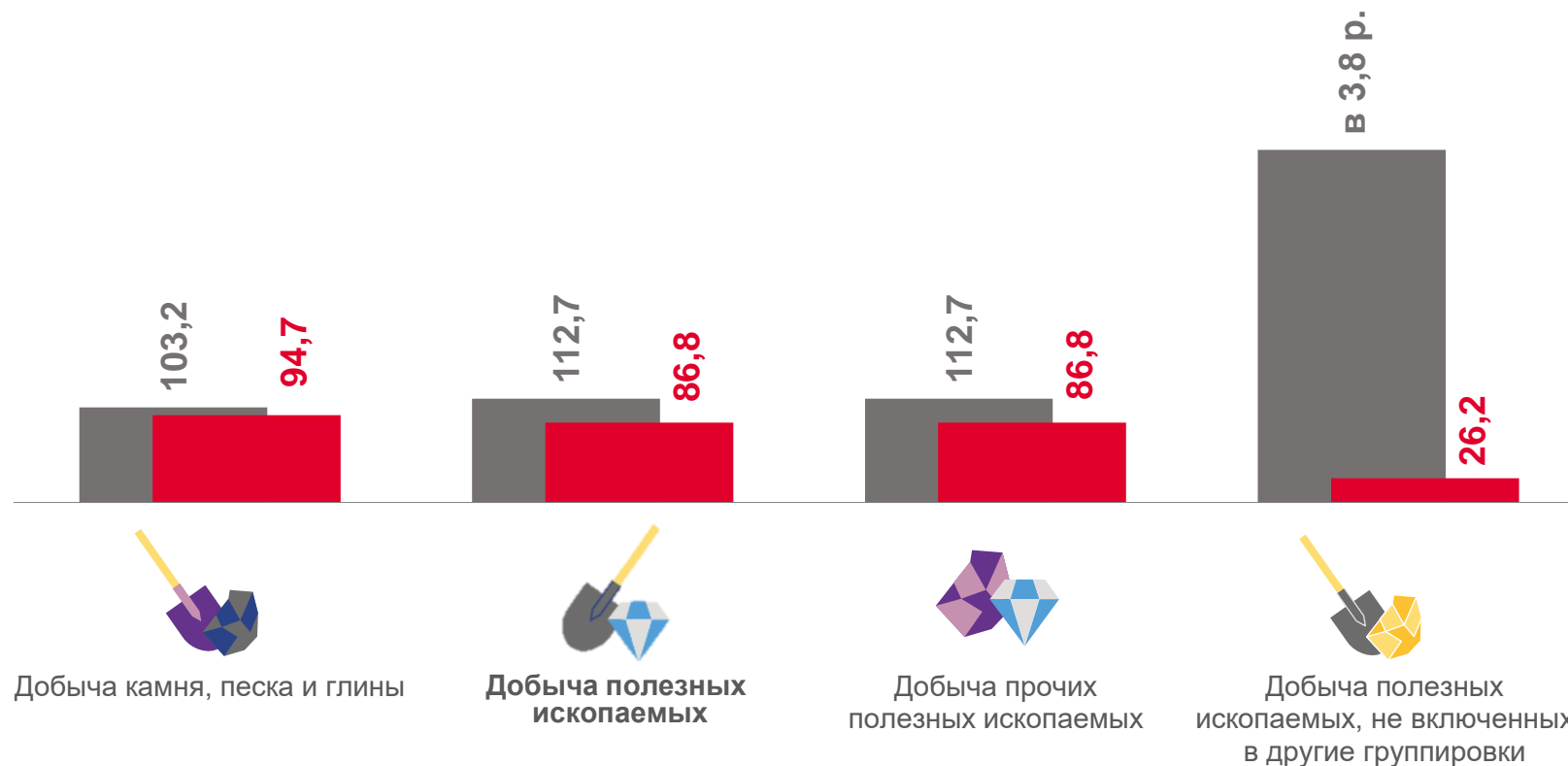
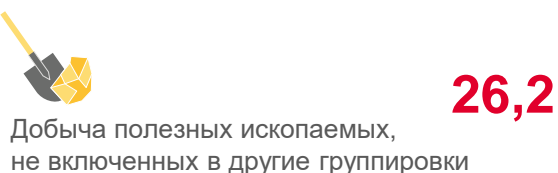
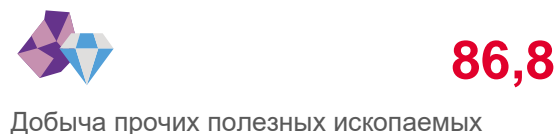
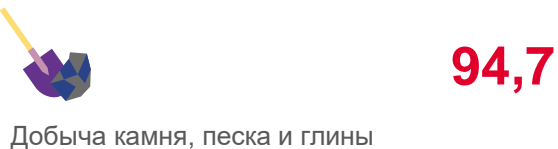
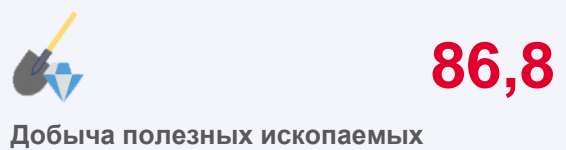
■ Апрель 2022 г. к марту 2022 г.

■ Апрель 2023 г. к марту 2023 г.



ИНДЕКСЫ ПРОИЗВОДСТВА ПО ДОБЫЧЕ ПОЛЕЗНЫХ ИСКОПАЕМЫХ¹

апрель 2023 г.
к апрелю 2022 г., %



¹В % к соответствующему месяцу предыдущего года.



ИНДЕКСЫ ПРОИЗВОДСТВА ПО ОСНОВНЫМ ВИДАМ ОБРАБАТЫВАЮЩИХ ПРОИЗВОДСТВ

апрель 2023 г. в % к апрелю 2022 г.



194,1



165,8



78,5



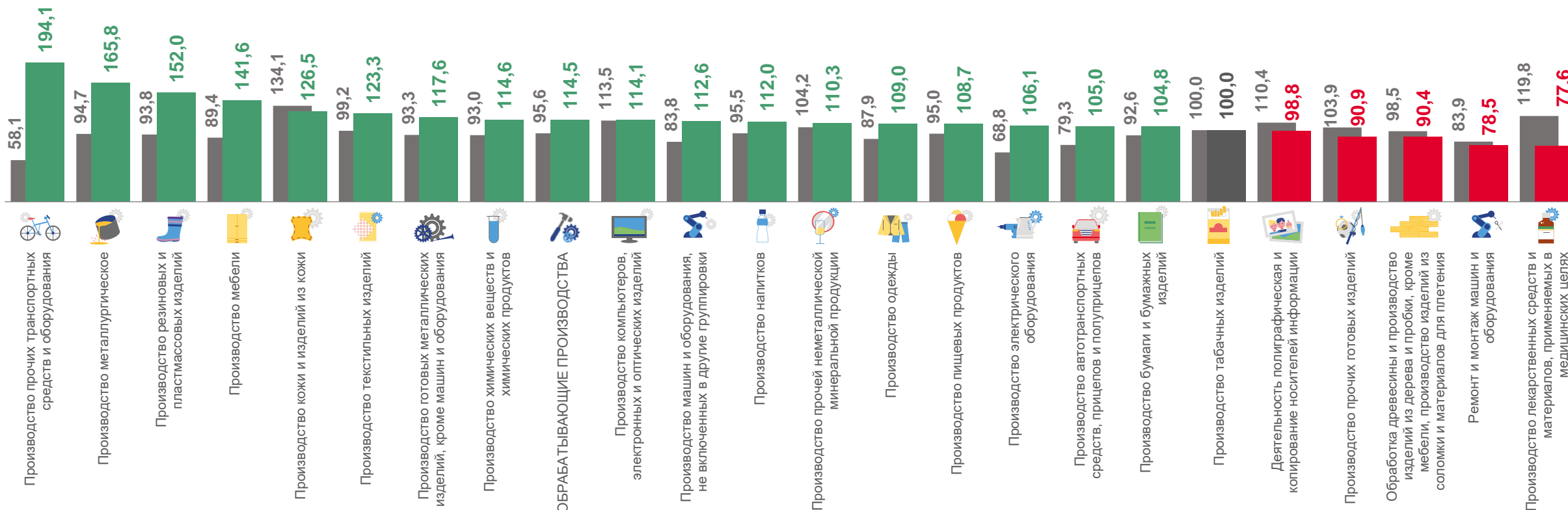
77,6

Производство прочих транспортных средств и оборудования

Производство металлургическое

Ремонт и монтаж машин и оборудования

Производство лекарственных средств и материалов, применяемых в медицинских целях



■ Апрель 2022 г. к апрелю 2021 г.

■ Апрель 2023 г. к апрелю 2022 г.